

COMPTOIR PARAPLUIE

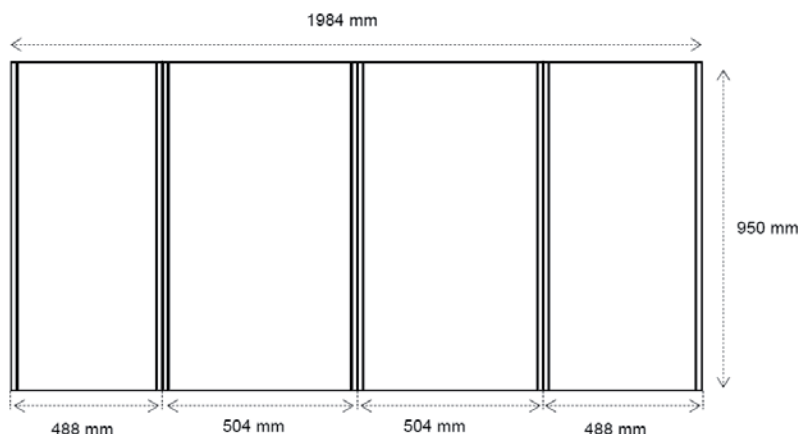


Caractéristiques et avantages

- Comptoir parapluie léger (16kg), et compact (taille replié: 520x120x125 mm)
- Montage simple et rapide
- 2 étagères internes incluses
- Sacs de transport inclus



Gabarit avec le ruban magnétique pour la création d'un seul lé:



CARACTÉRISTIQUES DE LA STRUCTURE

Dimensions (mm) :

Ouvert: 945(h) x 1035(l) x 268(p)
Replié: 520 x 120 x 125

Ouvert avec tablette:
974(h) x 1260(l) x 370(p)

Poids :

16 kg

CARACTÉRISTIQUES DU VISUEL

2 Options:

4 lés:

2 Lés avant : 950(h) x 500(l) mm
2 Lés retour : 950(h) x 475(l) mm

1 lé (cf gabarit ci-dessus):
950(h) x 1984(l) mm

Ruban adhésif magnétique à poser sur les bords du visuel, sur l'envers

Support d'impression:

Il est recommandé d'utiliser une épaisseur entre 250 et 450 microns pour le visuel

AUTRES INFORMATIONS

Inclus dans le kit:

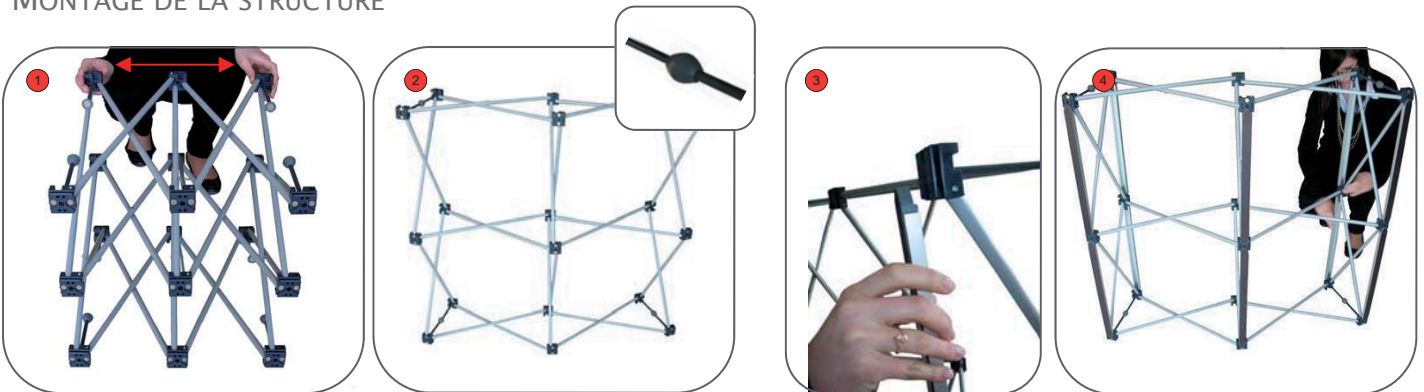
- 1 x Structure
- 2 x Etagères internes
- 1 x Tablette de couleur bois
- 10 x Barres magnétiques
- 1 x rouleau de ruban adhésif magnétique de 10m, polarité A
- 2 sacs de transport:
 - 1 Sac pour la tablette et étagères.
Dimensions internes : 640(h) x 395(l) x 90(p) mm
 - 1 Sac avec tube pour la structure, barres magnétiques et visuels*.
Dimensions internes : 295(diamètre) x 540(h) mm

NOTICE DE MONTAGE

LE KIT INCLUS:



MONTAGE DE LA STRUCTURE



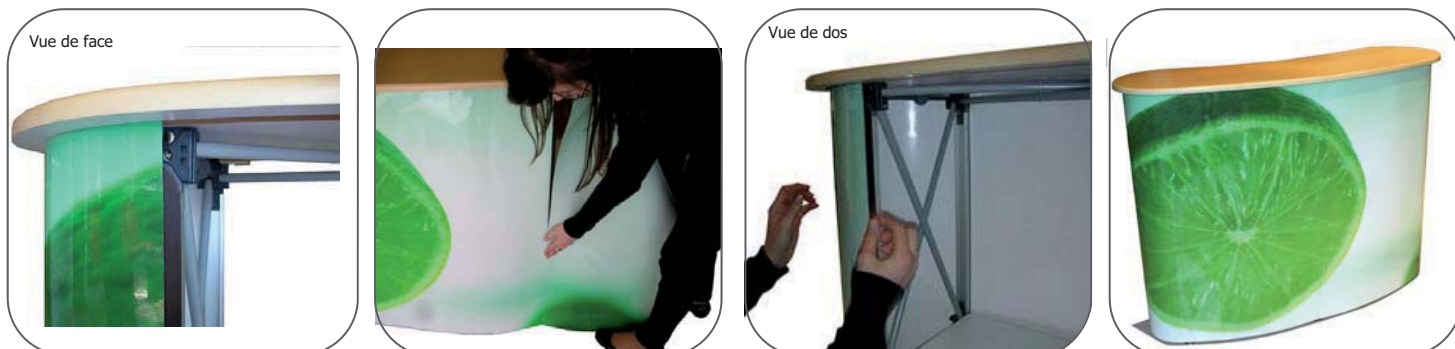
Déplier la structure jusqu'à ce que les connecteurs s'aimantent entre eux.

Positionner les barres magnétiques sur la structure: 6 sur la face avant, 4 sur l'arrière (de chaque côté, afin de fixer les visuels).



Placer les 2 étagères à l'intérieur de la structure puis la tablette supérieure.

MONTAGE DU VISUEL SUR LA STRUCTURE



Positionner le 1er lé retour. Le visuel doit s'arrêter au milieu de la barre magnétique et s'insérer dans la rainure du dessous de la tablette.

Continuer ainsi avec les 2 lés avant.

Enfin, positionner le dernier lé retour de la même façon que le premier.